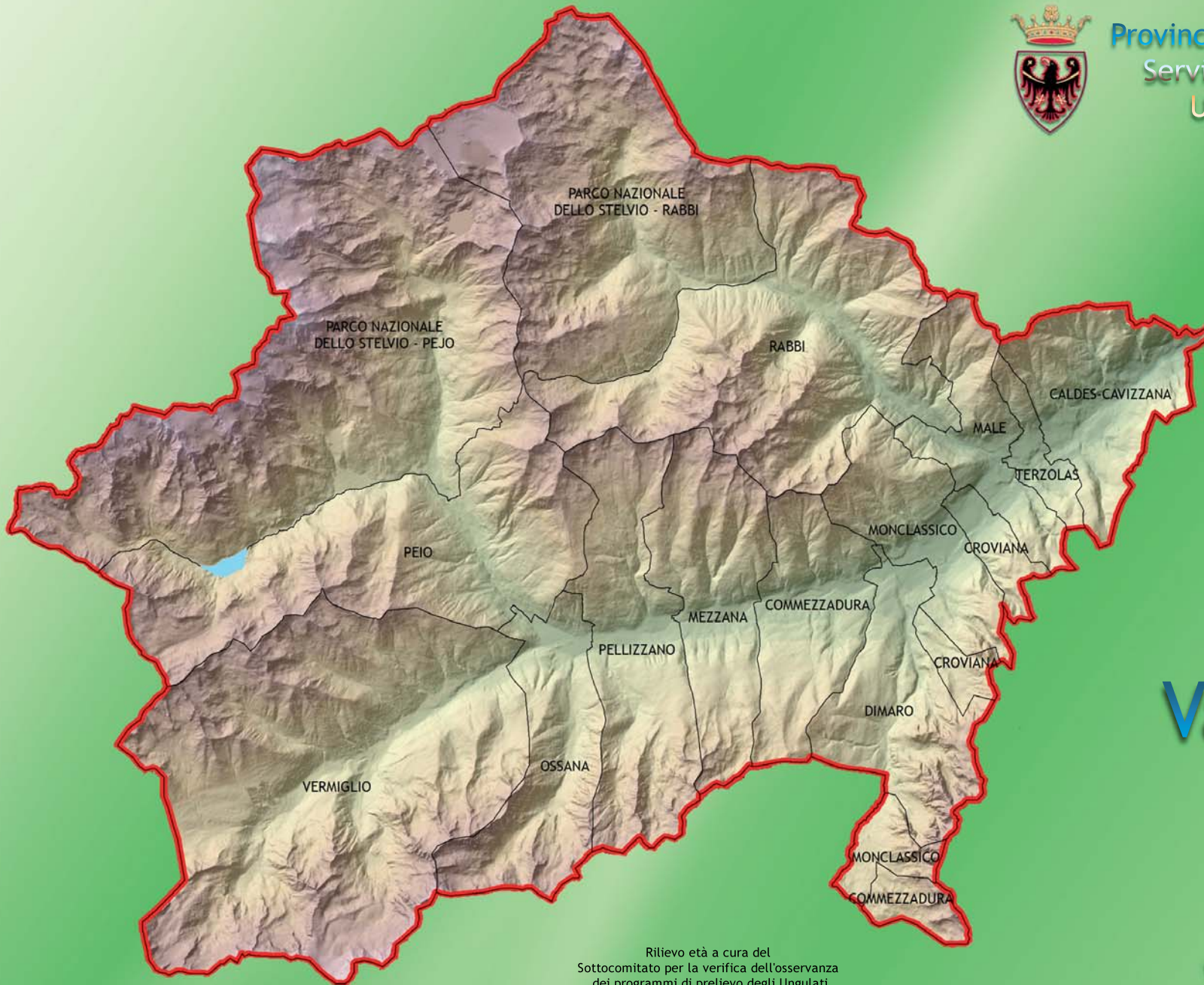




Provincia Autonoma di Trento
Servizio Foreste e Fauna
Ufficio Faunistico

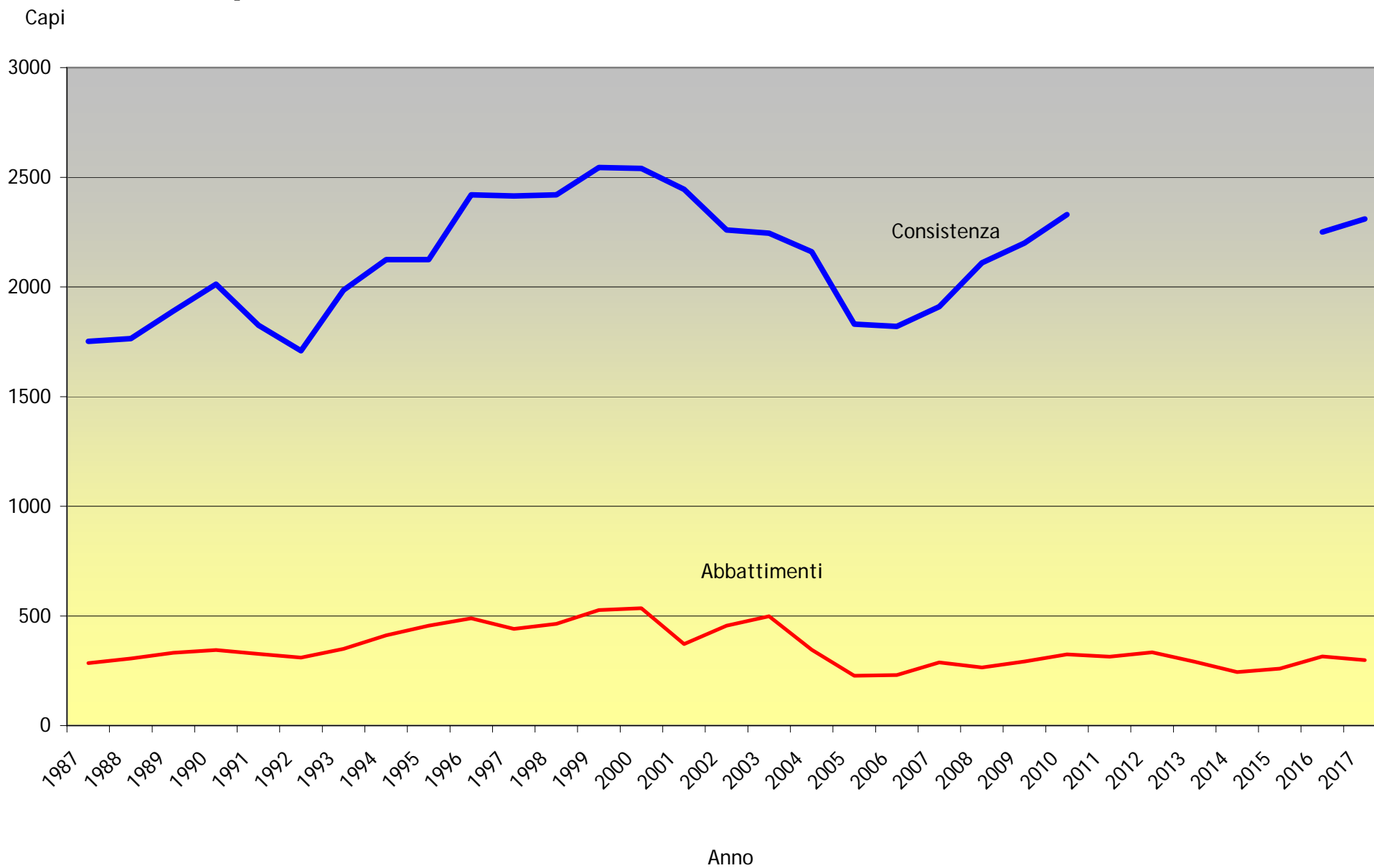


Rilievo età a cura del
Sottocomitato per la verifica dell'osservanza
dei programmi di prelievo degli Ungulati
Elaborazione dati a cura del Servizio Foreste e Fauna

Anno 2017

Valutazione Trofei della Val di Sole

Capriolo - Consistenza e abbattimenti dal 1987



Val di Sole - Capriolo

selezione estiva 01/05/17 - 29/06/17

caccia autunnale al maschio adulto 10/09/17 - 22/10/17

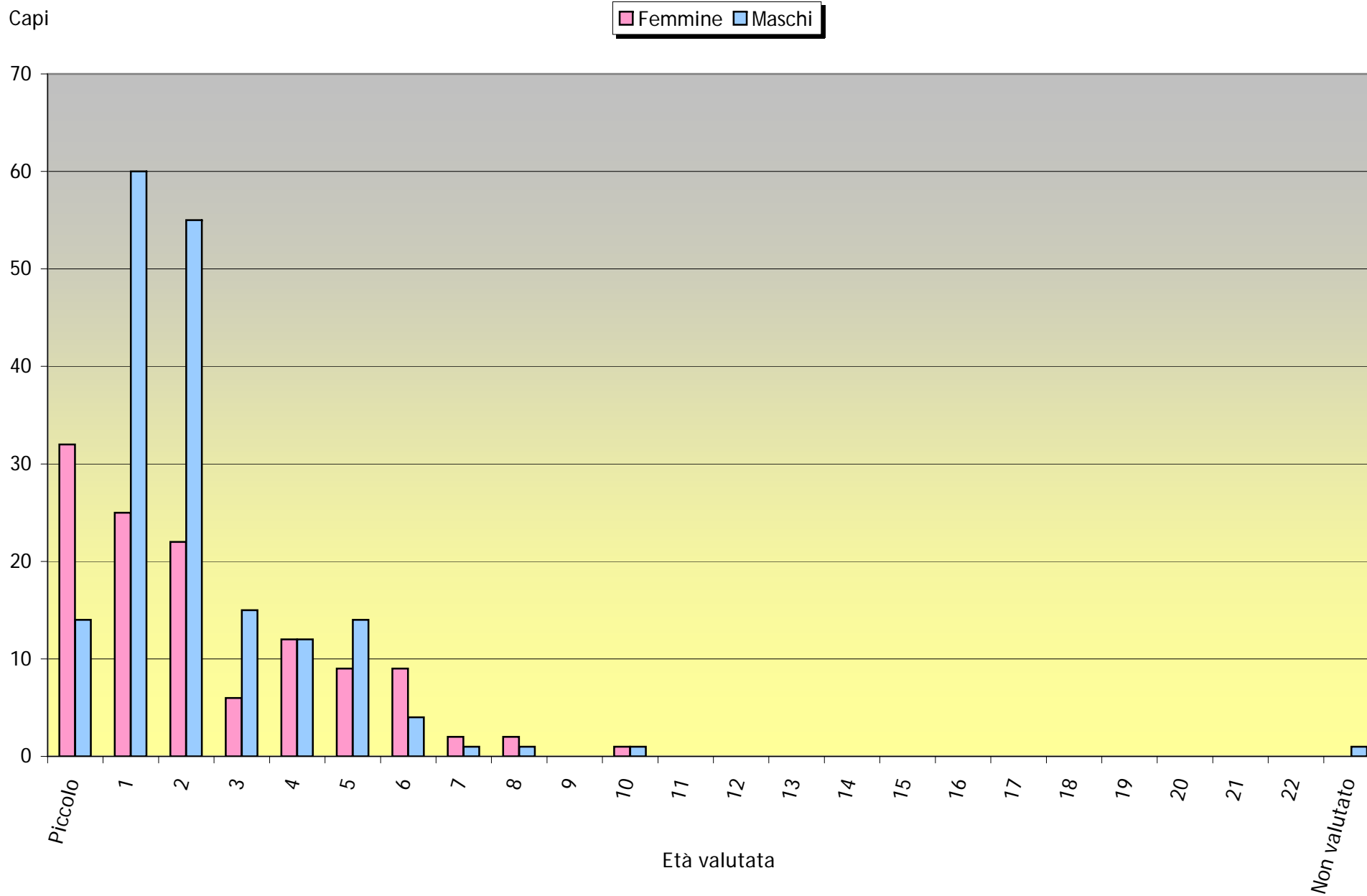
caccia autunnale alle femmine e piccoli 10/09/17 - 31/12/17

Categoria	Abbattimenti
Maschi 2° Classe	60
Maschi 1° Classe	103
Femmine	88
Piccoli	46
Non Valutati	1
Totale	298

A 3D pie chart illustrating the distribution of hunting categories. The chart is divided into four segments: Maschi 1° Classe (35%, blue), Femmine (30%, pink), Piccoli (15%, green), and Maschi 2° Classe (20%, cyan). The segments are shown in a perspective view, giving them a three-dimensional appearance.

Categoria	Abbattimenti	Percentuale
Maschi 2° Classe	60	20%
Maschi 1° Classe	103	35%
Femmine	88	30%
Piccoli	46	15%

Capriolo - Abbattimenti per età valutata



Riserva	ASSEGNAZIONI						ABBATTIMENTI								
	Maschi			Femmine	Piccoli	Totale	Maschi				Femmine		Piccoli	Non Val.	Totale
	II	I	Totale				II	I	Totale	Età Media I [^]	Totale	Età Media			
CALDES - CAVIZZANA	6	7	13	10	10	33	5	8	13	2,8	8	4,4	3		24
COMMEZZADURA	6	9	15	10	10	35	4	8	12	2,9	9	3,7	2		23
CROVIANA	3	4	7	5	5	17	1	4	5	2,5	3	2,0			8
DIMARO	7	11	18	13	13	44	4	12	16	3,3	8	1,9	4		28
MALE'	5	8	13	10	10	33	6	7	13	4,1	4	3,8	2		19
MEZZANA	4	4	8	7	7	22	4	2	6	2,0	1	2,0	2	1	10
MONCLASSICO	6	10	16	12	12	40	6	8	14	3,8	5	4,2	4		23
OSSANA	3	5	8	5	5	18	2	5	7	3,4	3	3,0	2		12
PEIO	7	8	15	13	13	41	6	8	14	3,4	10	2,7	6		30
PELLIZZANO	4	8	12	8	8	28	3	7	10	3,3	7	3,1	4		21
RABBI	9	15	24	17	17	58	9	14	23	3,2	13	2,8	4		40
TERZOLAS	2	4	6	5	5	16	1	3	4	3,7	2	5,0	1		7
VERMIGLIO	12	18	30	23	23	76	9	17	26	2,4	15	2,8	12		53
Totale	74	111	185	138	138	461	60	103	163	3,1	88	3,1	46	1	298

FEMMINE		Numero di capi con relativo peso medio per età valutata																										
Riserva	Picco.	1	2	3	4	5	6	7	8	9	10	11	12	13	14	15	16	17	18	19	20	21	22	23	24	25	NV	Tot.
CALDES - CAVIZZANA	1	1	3			1	1	1			1																	9
			13,0				14,5	15,0																				14,2
COMMEZZADURA	2	4			1	1	2		1																			11
	10,8	14,3			18,0	16,0	16,0		19,0																			14,9
CROVIANA			3																									3
			14,3																									14,3
DIMARO	3	4	2	1	1																							11
	10,2	16,1	16,5	17,0	17,5																							14,8
MALE'	2	1			1	2																						6
	9,0	12,5			15,5	17,3																						13,4
MEZZANA	2		1																									3
	9,8		17,5																									12,3
MONCLASSICO	4		2	1			1		1																			9
	9,8		16,3	16,0			15,0		10,0																			12,5
OSSANA	1		1	1	1																							4
	9,0		17,0	17,0	19,0																							15,5
PEIO	4	2	5	1		1		1																				14
	11,0	15,5	16,4	16,0		18,0		16,0																				14,8
PELLIZZANO	2	2	2		1		2																					9
	9,5	16,3	17,5		13,0		15,3																					14,4
RABBI	2	5	2		3	2	1																					15
	9,5	11,9	13,5		15,5	17,0	18,0																					13,6
TERZOLAS	1				1		1																					3
	14,0				20,0		19,0																					17,7
VERMIGLIO	8	6	1	2	3	2	1																					23
	10,4	17,2	15,0	17,8	16,8	16,5	15,0																					14,6
Numero totale	32	25	22	6	12	9	9	2	2		1																	120
Peso medio totale	10,2	15,0	15,5	16,9	16,7	16,9	16,0	15,5	14,5																			14,3

MASCHI

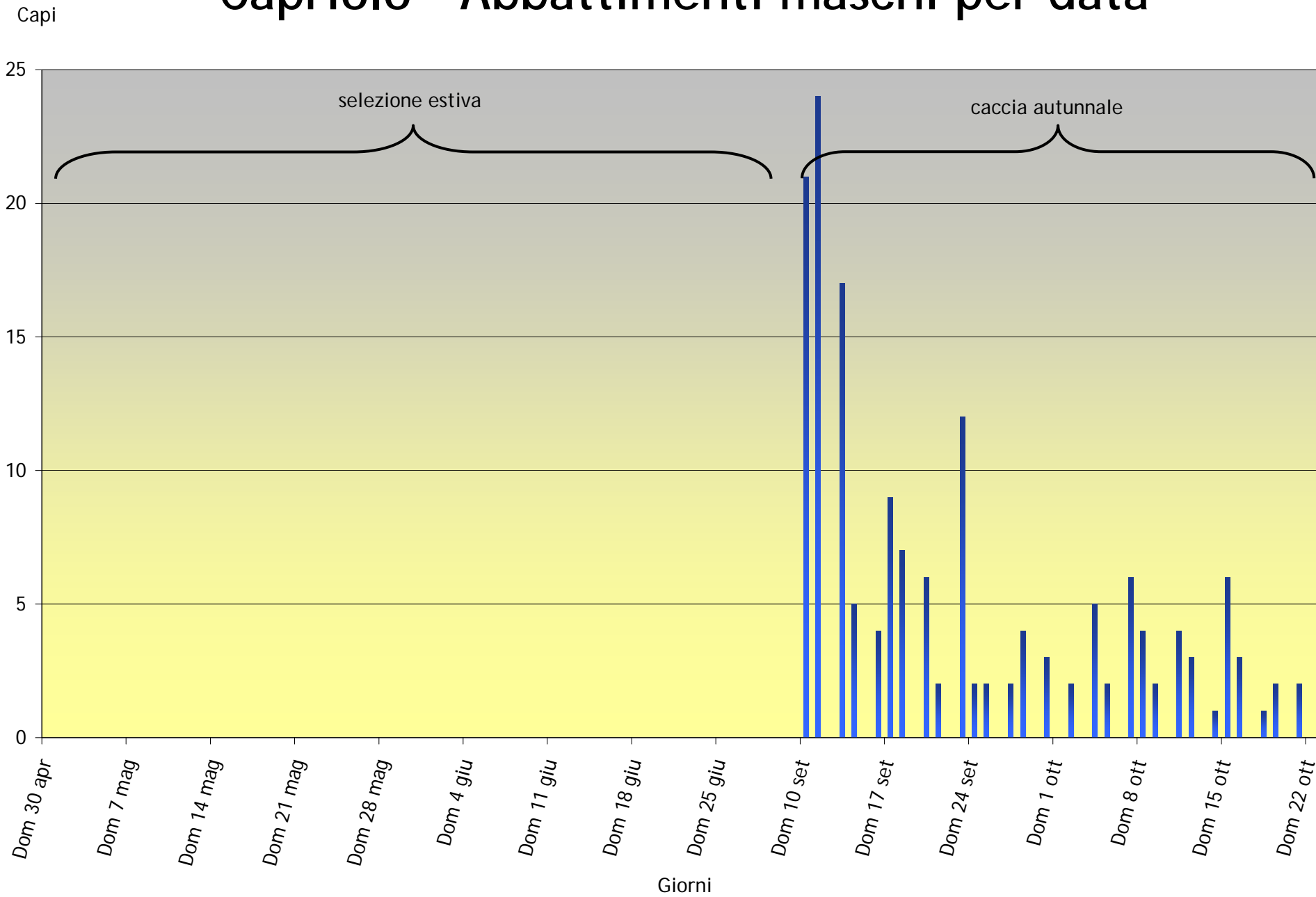
Numero di capi con relativo peso medio per età valutata

Riserva	Picc.	1	2	3	4	5	6	7	8	9	10	11	12	13	14	15	16	17	18	19	20	21	22	23	24	25	NV	Tot.			
CALDES - CAVIZZANA	2	5 15,8	4 18,0	2 19,0	2 18,5																								15 17,6		
COMMEZZADURA		4 15,6	5 18,4	1 19,5		2 18,3																							12 17,5		
CROVIANA		1 16,0	3 18,7		1 16,0																								5 17,6		
DIMARO	1 11,0	4 16,6	8 17,6			3 17,8			1 17,5																				17 17,0		
MALE'		6 14,8	2 17,5	2 17,5	1 22,0	1 18,0					1 18,5																		13 16,7		
MEZZANA		4 16,3	1 18,0	1 18,5																									1 18,5	7 17,1	
MONCLASSICO		6 14,8	2 17,0	2 18,3	1 18,5	2 18,5	1 19,5																							14 16,8	
OSSANA	1 5,0	2 13,3	2 18,3	1 18,0	1 19,0		1 18,0																							8 15,4	
PEIO	2 12,0	6 15,3	3 20,0	1 17,0	2 18,3	2 14,0																								16 16,1	
PELLIZZANO	2 11,0	3 14,3	3 17,5	1 21,0	2 16,5		1 14,0																							12 15,5	
RABBI	2 10,5	9 15,1	8 17,8	2 17,5		2 21,0	1 21,0	1 16,0																						25 16,5	
TERZOLAS		1 21,8	1 16,0		1 19,0	1 18,0																								4 18,7	
VERMIGLIO	4 9,5	9 15,6	13 16,8	2 19,5	1 14,5	1 18,0																								30 15,6	
Numero totale	14	60	55	15	12	14	4	1	1		1																		1	178	
Peso medio totale	10,1	15,4	17,7	18,5	18,0	17,9	18,1	16,0	17,5		18,5																			18,5	16,5

Rilievo età a cura del Sottocomitato per la verifica dell'osservanza dei programmi di prelievo degli Ungulati

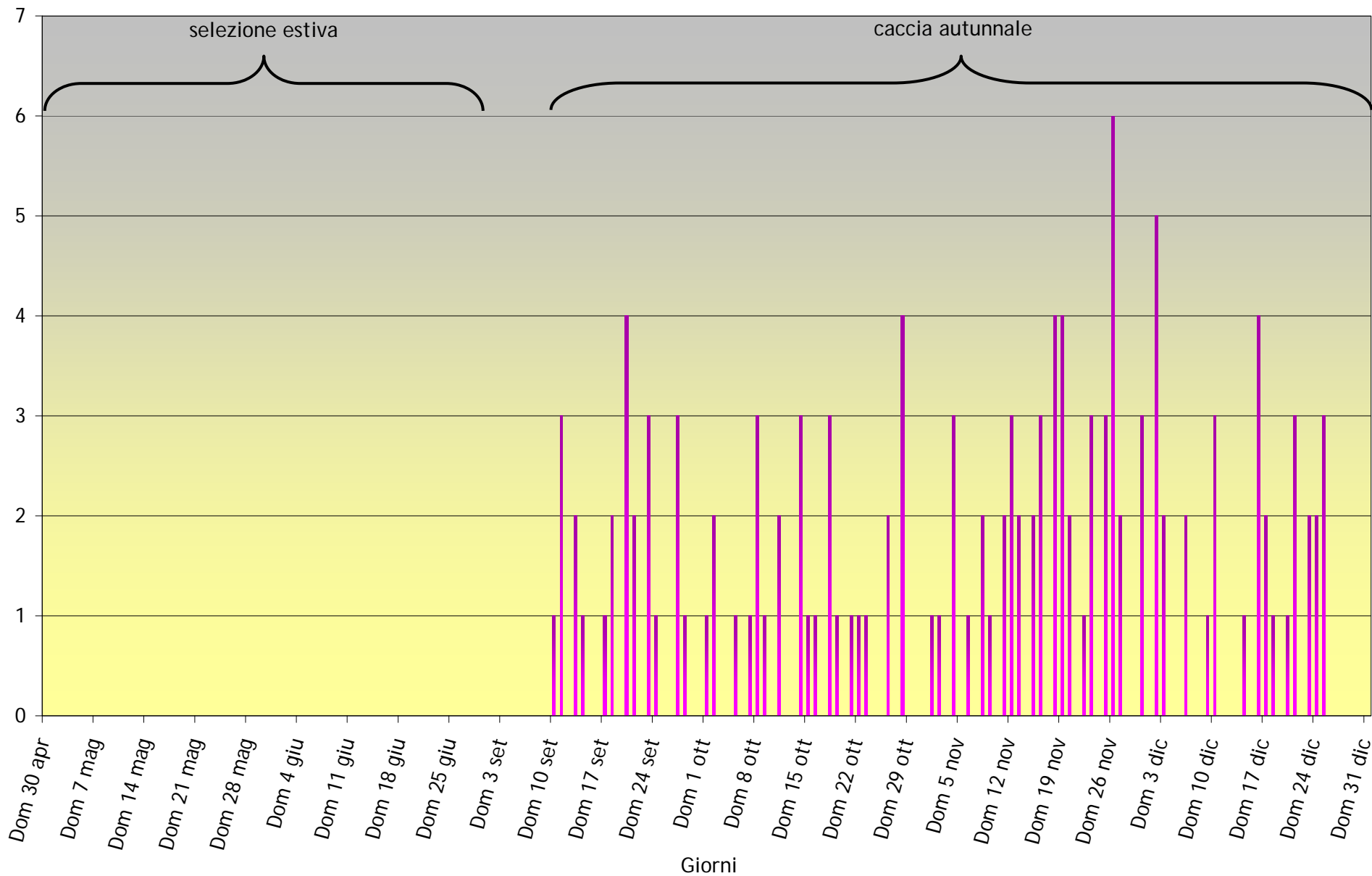
Elaborazione dati a cura del Servizio Foreste e Fauna

Capriolo - Abbattimenti maschi per data

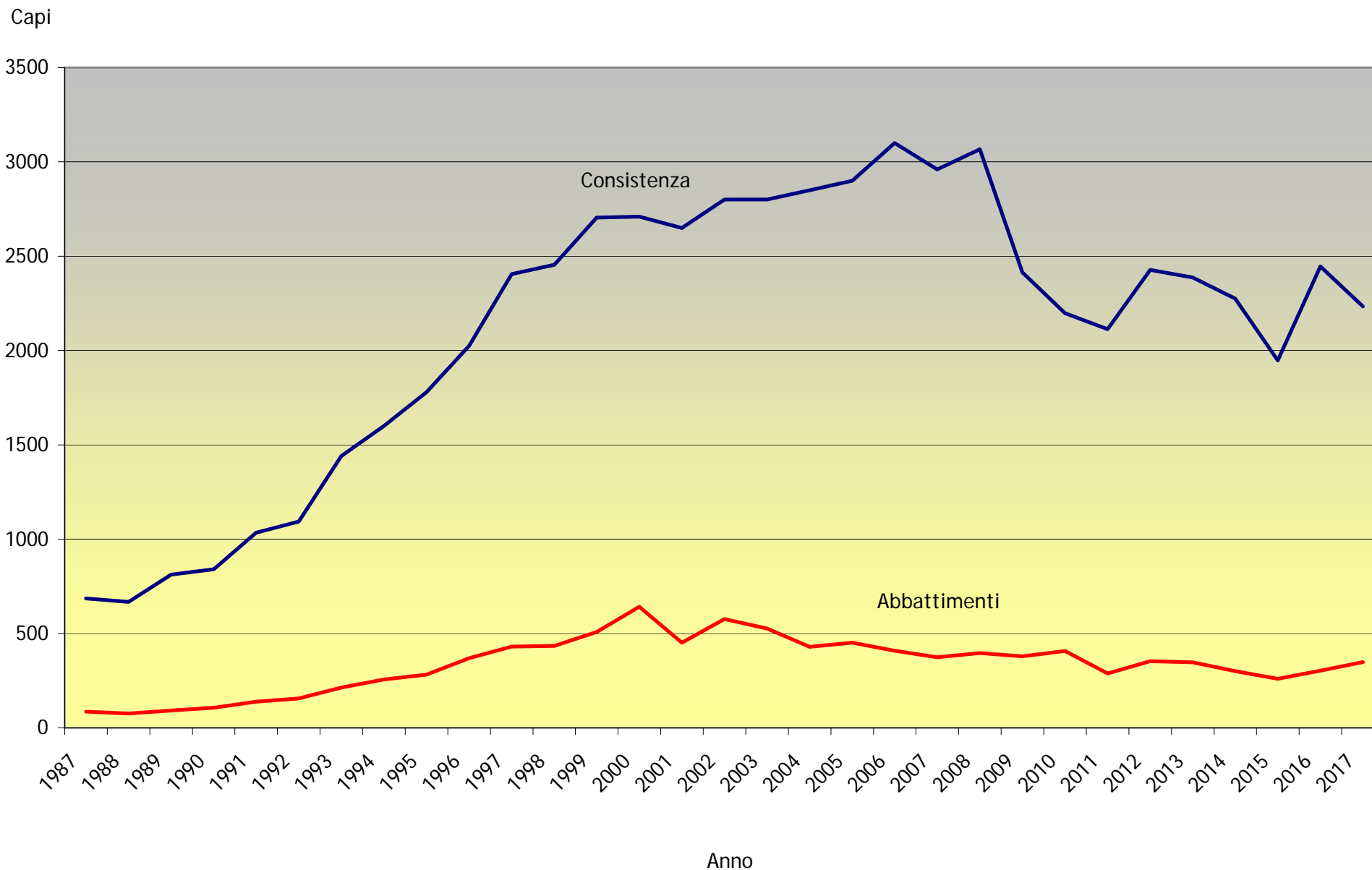


Capriolo - Abbattimenti femmine e piccoli per data

Capi



Cervo - Consistenza e abbattimenti dal 1987



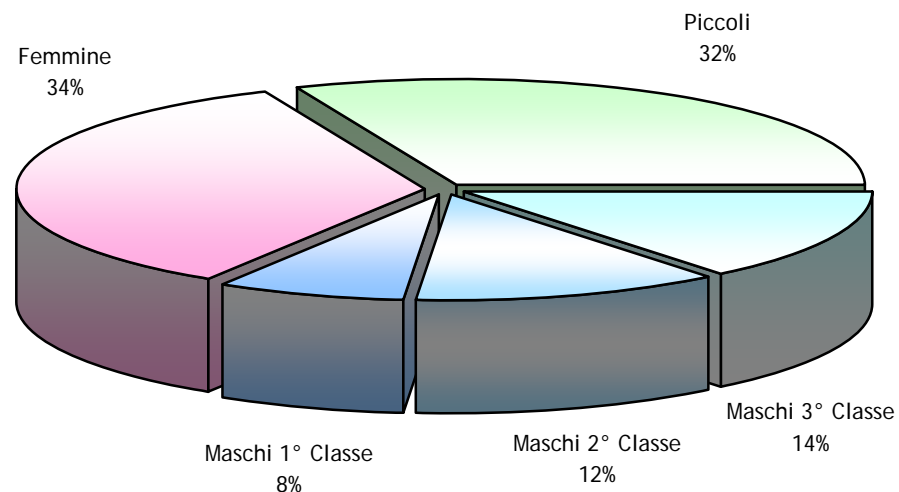
Val di Sole - Cervo

selezione estiva 01/05/17 - 29/06/17

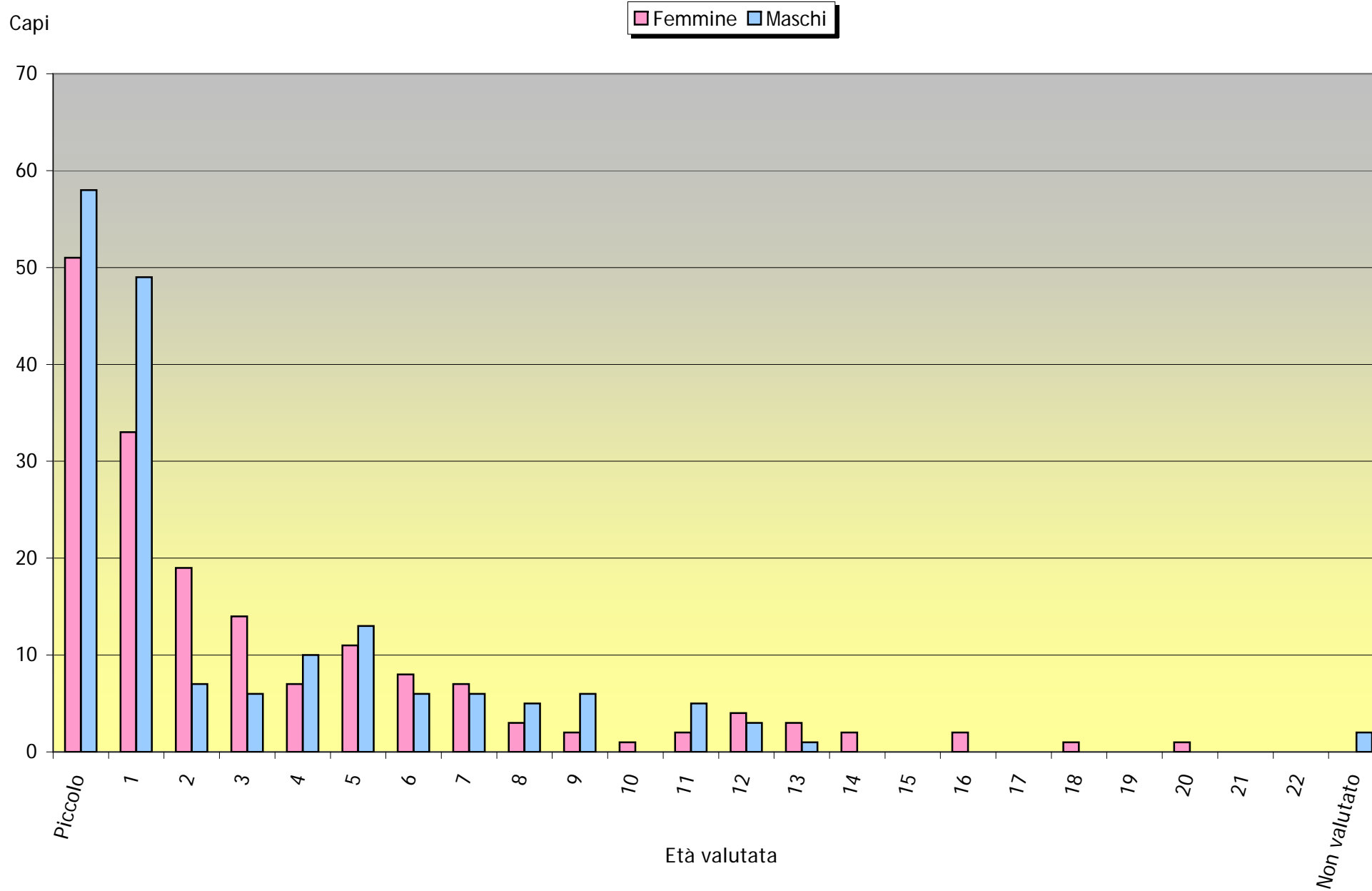
caccia autunnale senza aree bramito 10/09/17 - 17/09/17 11/10/17 - 31/12/17

caccia autunnale con aree bramito 10/09/16 - 31/12/17

Categoria	Abbattimenti
Maschi 3° Classe	49
Maschi 2° Classe	42
Maschi 1° Classe	26
Femmine	120
Piccoli	109
Non Valutati	2
Totale	348



Cervo - Abbattimenti per età valutata



Distretto Faunistico	ASSEGNAZIONI							ABBATTIMENTI										
	Maschi				Femmine e Piccoli			Totale	Maschi				Femmine		Piccoli	Non Val.	Totale	
	III	II-I	II	I	Totale	Fem	Pic		III	II	I	Totale	Età Media	Totale				Età Media
CALDES - CAVIZZANA	4	4			8	8	6	22	4	2	1	7	3,7	4	2,0	10	1	22
COMMEZZADURA	3	3			6	6	4	16	2	2	2	6	4,3	6	1,8	4		16
CROVIANA	0	2			2	2	2	6		2		2	3,5	2	1,5	1		5
DIMARO	1	1			2	3	2	7	1	1		2	2,5	3	3,7	1		6
MALE'	2	2			4	4	3	11	2	2		4	2,5	3	3,3	4		11
MEZZANA	3	3			6	6	4	16	3	1	2	6	4,8	8	3,6	1		15
MONCLASSICO	3	3			6	6	5	17	2	3		5	3,6	6	3,0	4		15
OSSANA	2	3			5	5	5	15		2	2	4	6,5	5	4,6	5		14
PEIO	13	18			31	33	29	93	13	10	8	31	4,0	32	6,0	30		93
PELLIZZANO	5	6			11	11	8	30	5	4	2	11	3,8	10	7,0	9		30
RABBI	10	13			23	23	22	68	10	6	6	22	4,0	23	5,2	22	1	68
TERZOLAS		1			1	2	1	4			1	1	7,0			1		2
VERMIGLIO	7	9			16	17	18	51	7	7	2	16	3,4	18	3,2	17		51
Totale	53	68			121	126	109	356	49	42	26	117	3,9	120	4,6	109	2	348

FEMMINE

Numero di capi con relativo peso medio per età valutata

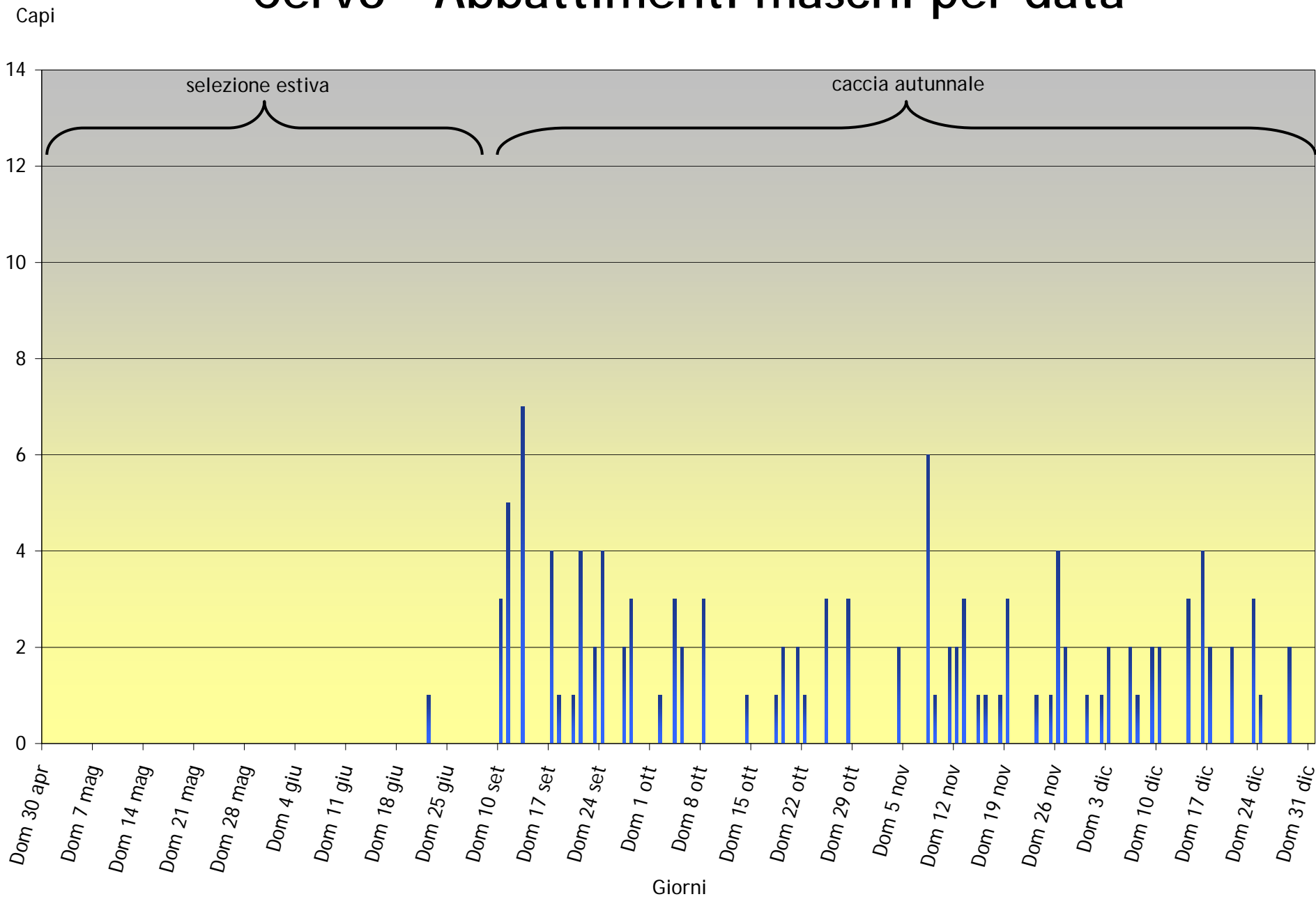
Riserva	Picc.	1	2	3	4	5	6	7	8	9	10	11	12	13	14	15	16	17	18	19	20	21	22	23	24	25	NV	Tot.
CALDES - CAVIZZANA	7 37,5	1	2	1 76,0																								11 50,3
COMMEZZADURA	2 37,5	4 59,3	1 60,0			1 64,0																						8 54,5
CROVIANA		1 68,0	1 70,0																									2 69,0
DIMARO		1 58,0			1 64,5		1 82,0																					3 68,2
MALE'	3 28,8			2 63,5	1 68,0																							6 46,9
MEZZANA		3 54,0	1 68,0			2 60,0		2 71,5																				8 61,6
MONCLASSICO	2 33,0	1 58,5	2 59,0	1 75,0	1 68,0		1 76,0																					8 57,7
OSSANA	3 31,2	1 62,0		3 70,0										1 65,0														8 53,8
PEIO	11 34,7	8 53,3	6 66,2	2 64,5		2 79,0	3 71,3	2 84,5		1 75,0		1 68,0	2 79,0	1 68,0	1 64,0		2 71,0					1 80,0						43 58,8
PELLIZZANO	4 39,0	2 58,5	1 65,0		2 54,0					2 77,0		1 42,0			1 64,0								1 70,0					14 55,4
RABBI	11 31,8	5 37,8	2 56,5	2 60,0	1 60,0	5 62,6	2 67,5	1 58,0		1 67,0		1 75,0	2 50,5	1 65,0														34 48,9
VERMIGLIO	8 39,4	6 57,5	3 71,3	3 63,3	1 76,0	1 74,0	1 75,0	2 76,5	1 66,0																			26 58,0
Numero totale	51	33	19	14	7	11	8	7	3	2	1	2	4	3	2		2		1		1						171	
Peso medio totale	35,0	53,8	65,0	66,2	63,5	66,3	72,8	74,7	73,3	71,0	42,0	71,5	64,8	66,0	64,0		71,0		70,0		80,0						55,4	

MASCHI

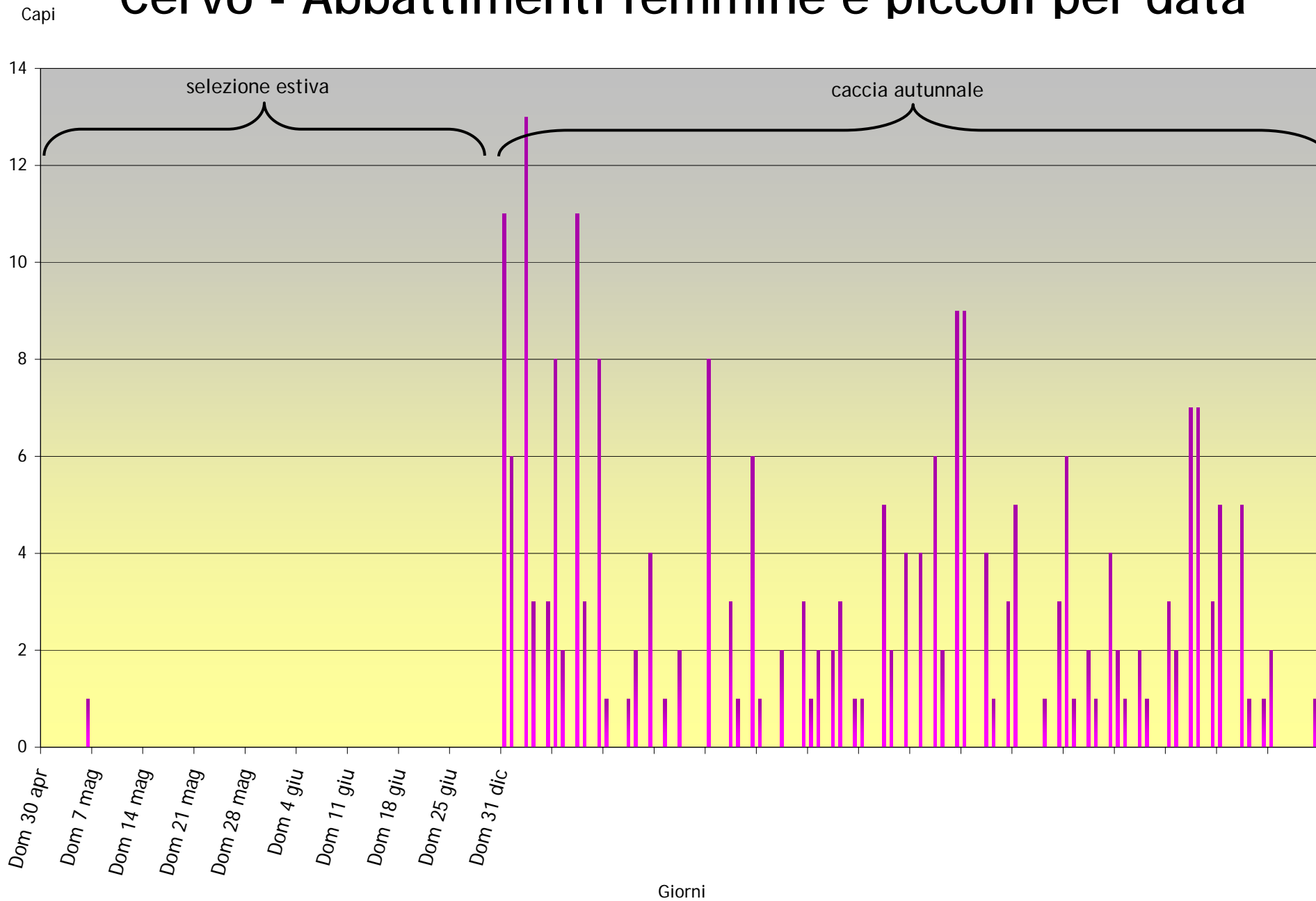
Numero di capi con relativo peso medio per età valutata

Riserva	Picc.	1	2	3	4	5	6	7	8	9	10	11	12	13	14	15	16	17	18	19	20	21	22	23	24	25	NV	Tot.	
CALDES - CAVIZZANA	3 48,0	4 62,0				1 141,0	1 145,0					1 135,0															1 115,0	11 107,7	
COMMEZZADURA	2 37,0	2 75,5	2 79,0					1 160,0							1 105,0														8 81,0
CROVIANA	1 30,0		1 90,0			1 120,0																						3 80,0	
DIMARO	1 40,0	1 70,0			1 133,0																							3 81,0	
MALE'	1 42,0	2 71,5		1 98,5		1 150,0																						5 86,7	
MEZZANA	1 48,0	3 54,0				1 130,0				1 128,0			1 125,0															7 84,7	
MONCLASSICO	2 38,5	2 75,5				2 98,5	1 130,0																					7 79,3	
OSSANA	2 39,0			1 83,0		1 133,0		1 145,0				1 112,0																6 91,8	
PEIO	19 37,6	13 61,2	2 75,0	4 96,8	1 105,0	1 73,0	2 104,5	2 91,5	1 97,0	2 98,5		1 98,0	2 93,0															50 63,9	
PELLIZZANO	5 40,1	5 61,1	1 175,0			2 93,0	1 122,0		1 125,0			1 140,0																16 78,4	
RABBI	11 37,0	10 57,8	1 86,0		1 85,0	3 101,0	1 92,0	1 115,0	2 107,5	3 119,0																1 130,0	34 69,6		
TERZOLAS	1 35,0							1 125,0																				2 80,0	
VERMIGLIO	9 40,3	7 66,4			7 108,0				1 112,0			1 106,0																25 72,1	
Numero totale	58	49	7	6	10	13	6	6	5	6		5	3	1													2	177	
Peso medio totale	38,8	62,6	94,1	94,8	107,9	110,2	116,3	121,3	109,8	113,7		118,2	103,7	105,0														122,5	74,7

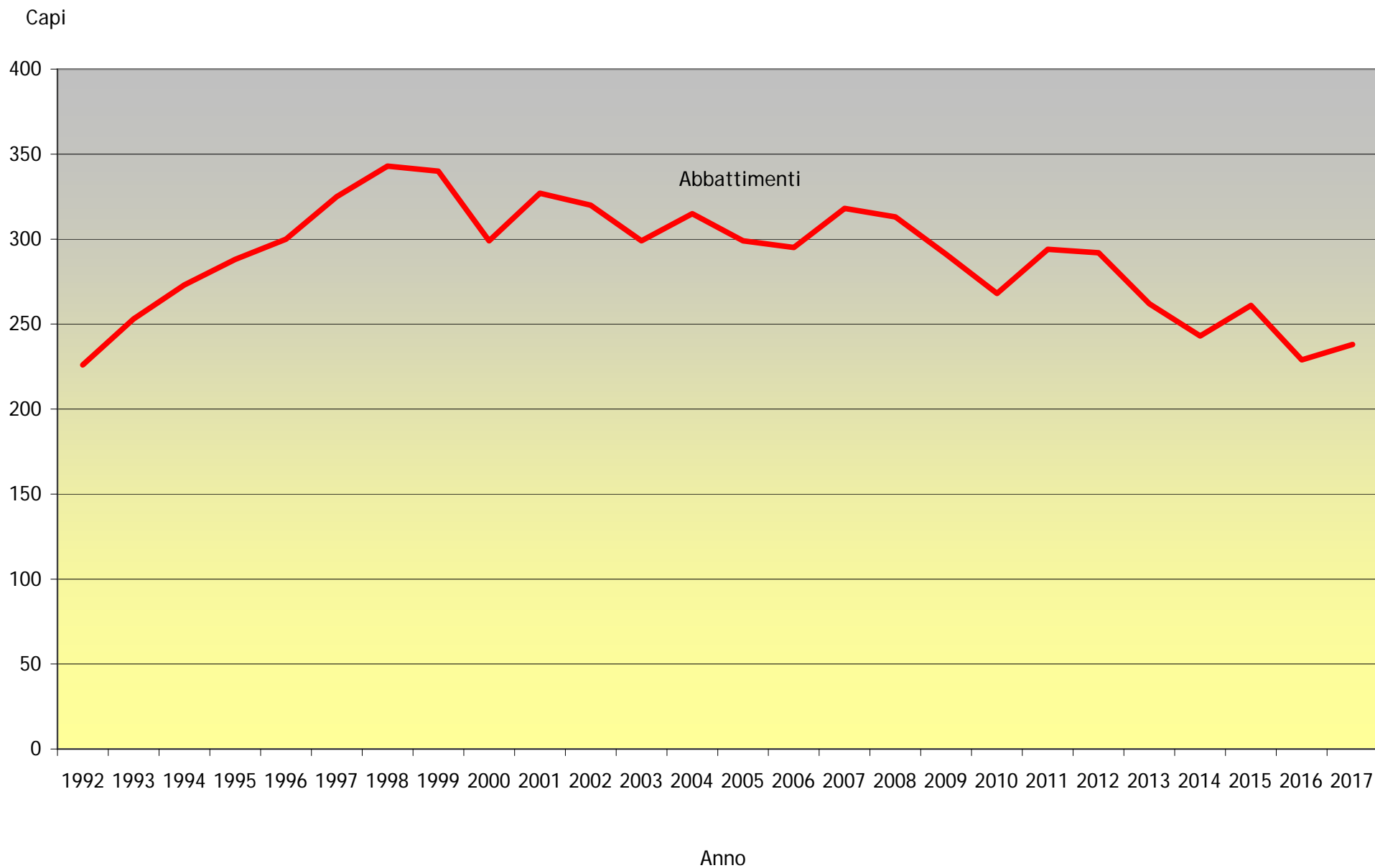
Cervo - Abbattimenti maschi per data



Cervo - Abbattimenti femmine e piccoli per data



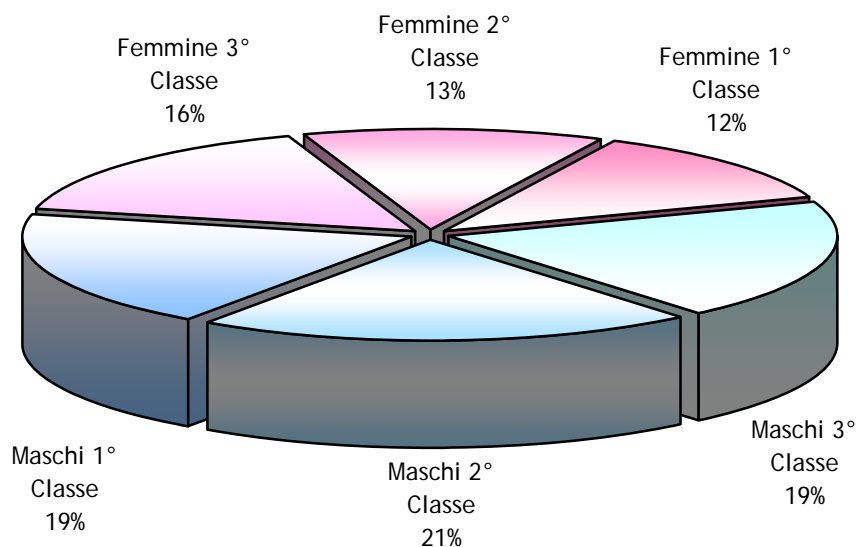
Camoscio - abbattimenti dal 1992



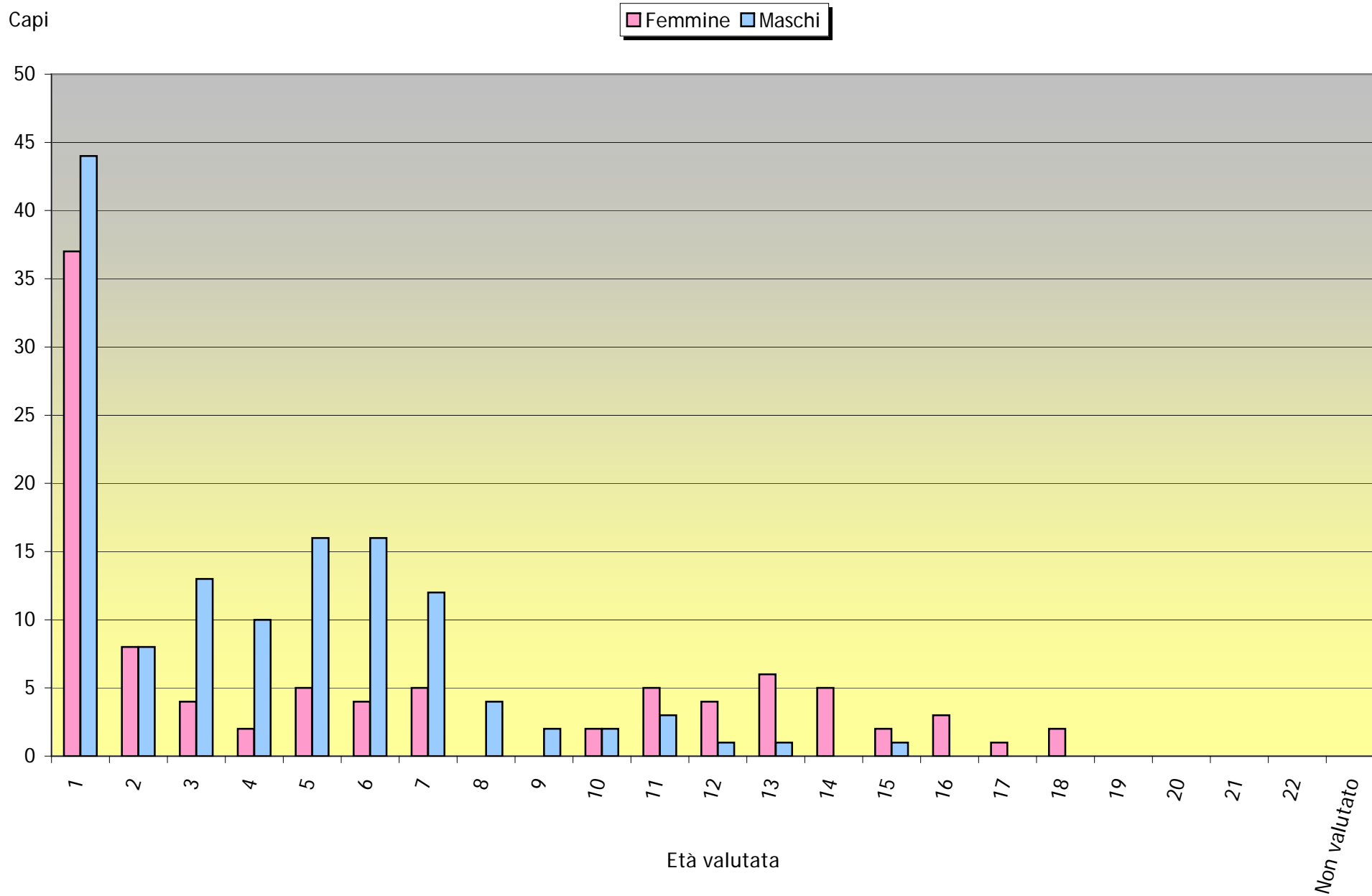
Val di Sole - Camoscio

periodo di caccia 16/08/17 - 14/12/17

Categoria	Abbattimenti
Maschi 3° Classe	46
Maschi 2° Classe	50
Maschi 1° Classe	45
Femmine 3° Classe	38
Femmine 2° Classe	30
Femmine 1° Classe	29
Non Valutati	0
Totale	238



Camoscio - Abbattimenti per età valutata



Riserva area faunistica e subarea	ASSEGNAZIONI							ABBATTIMENTI																
	Maschi			Femmine			Maschio o Femmina	Totale	Maschi				Femmine				Non Val.	Totale						
	III	II	I	III	II	I	III		I-III	I	III	II	I	Totale	III	II			I	Totale				
CALDES - CAVIZZANA MADDALENE MADDALENE SUD-OCCIDENTALE	1				1	1					3		1				1		1	1	2		3	
CALDES - CAVIZZANA BRENTA TOVEL-MONDIRA'	1	1	1	1	1	1					6		2				2		2			3		5
COMMEZZADURA BRENTA TOVEL-MONDIRA'	1	1	2	2	2	1					9		2	1	2	5	1		2	1	4		9	
COMMEZZADURA RABBI RABBI	1				1						2								1		1		1	
CROVIANA BRENTA TOVEL-MONDIRA'	2	2	3	2	2	2					13		1	2	3	6	2		2	2	1	5		11
DIMARO BRENTA TOVEL-MONDIRA'	6	5	6	5	6	5					33		6	5	7	18	5		5	5	5	15		33
MALE' BRENTA TOVEL-MONDIRA'	1	1		1							3		1	1	2		1				1			3
MALE' MADDALENE MADDALENE SUD-OCCIDENTALE		1	1	1							3		2		2		1				1			3
MEZZANA PRESANELLA DESTRA VAL DI SOLE	1	1	1	1	1	1					6		1	1	1	3	1		1		2			5
MEZZANA RABBI RABBI		1		1							2		2		2									2
MONCLASSICO RABBI RABBI			1	1							2		1		1	2								2
MONCLASSICO BRENTA TOVEL-MONDIRA'	4	4	4	4	5	4					25		5	6	3	14	3		3	3	3	9		23
OSSANA PRESANELLA DESTRA VAL DI SOLE	4	3	4	4	4	3					22		2	3	3	8	1			1	2			10
OSSANA PRESANELLA DESTRA VAL DI SOLE	4	3	4	4	4	3					22		2	3	3	8	1			1	2			10
OSSANA RABBI RABBI	1										1													
PEIO RABBI RABBI	2		2	2	2	2					10		3		2	5	1		2	1	4			9
PEIO REDIVAL REDIVAL	4	3	3	4	4	3					21		4	5	1	10	2			2	4			14
PELLIZZANO PRESANELLA DESTRA VAL DI SOLE	4	3	3	4	3	2					19		4	4	2	10	3		2	2	7			17
PELLIZZANO RABBI RABBI		1		1							2				1	1	1				1			2
RABBI MADDALENE MADDALENE SUD-OCCIDENTALE	1	1	1	1	1	1					6		1	1	1	3			1		1			4
RABBI RABBI RABBI	5	5	5	5	5	5					30		3	4	6	13	5		5	5	5	15		28
TERZOLAS BRENTA TOVEL-MONDIRA'		1		1							2		1		1									1
TERZOLAS MADDALENE MADDALENE SUD-OCCIDENTALE	1			1							2		1		1		1				1			2
VERMIGLIO PRESANELLA DESTRA VAL DI SOLE	6	5	6	6	6	4					33		5	6	6	17	6		4	4	4	14		31
VERMIGLIO REDIVAL REDIVAL	3	2	2	2	2	2					13		3	2	2	7	1			2	3			10
Totale	53	44	49	54	50	40					290		46	50	45	141	38		30	29	97		238	

FEMMINE

Numero di capi con relativo peso medio per età valutata

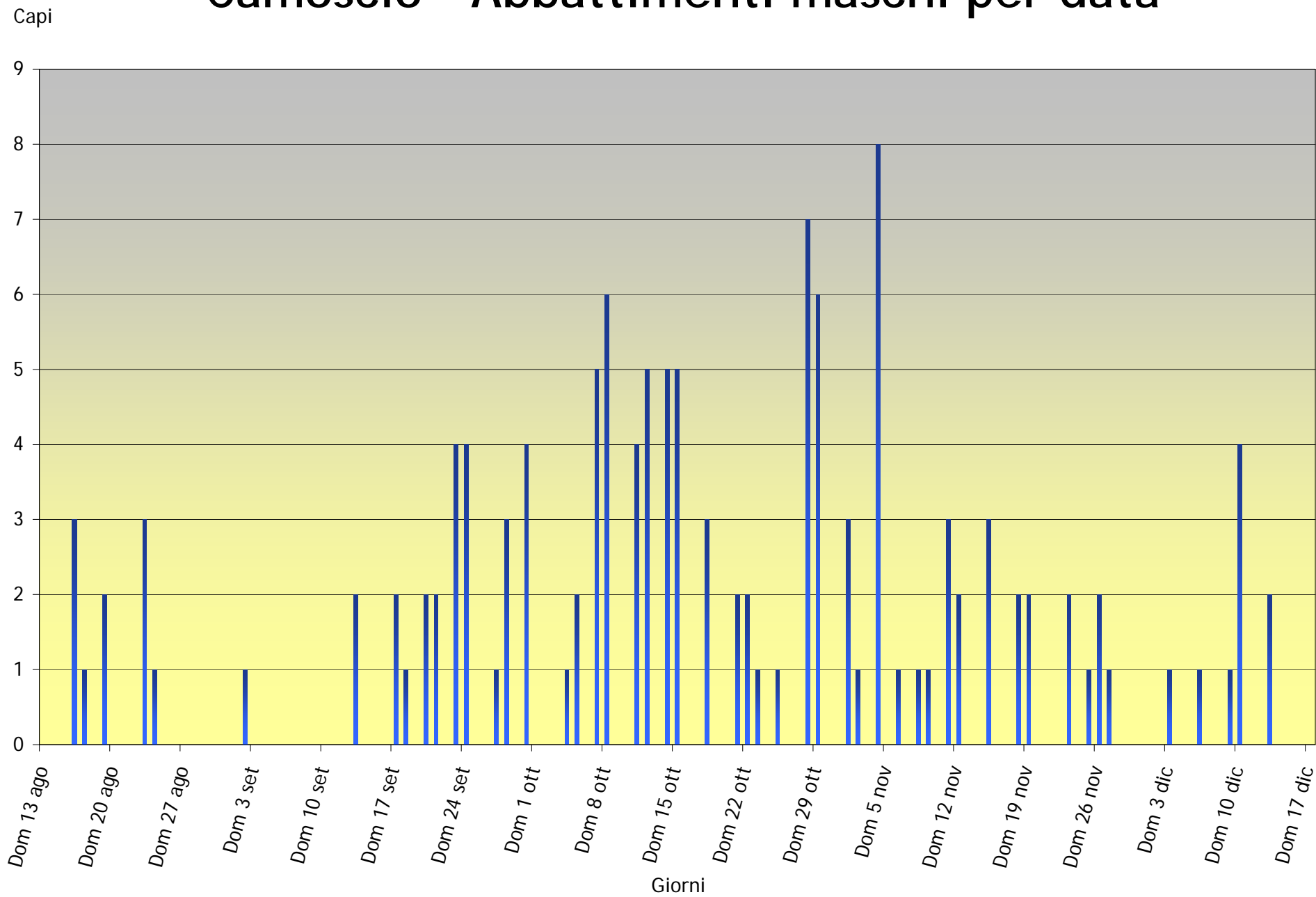
riserva, area faunistica, subarea	Picc.	1	2	3	4	5	6	7	8	9	10	11	12	13	14	15	16	17	18	19	20	21	22	23	24	25	NV	Tot.
CALDES - CAVIZZANA		2				1																						3
BRENTA TOVEL-MONDI FRA'	14,5					20,0																						16,3
CALDES - CAVIZZANA					1													1										2
MADDALENE MADDALENE SUD-OCCIDENTALE																		24,0										24,0
COMMEZZADURA		1	1		1									1														4
BRENTA TOVEL-MONDI FRA'	12,0	18,0		20,5										16,0														16,6
COMMEZZADURA					1																							1
RABBI RABBI					20,0																							20,0
CROVIANA		2	1			1												1										5
BRENTA TOVEL-MONDI FRA'	14,5	26,0			22,0													19,0										19,2
DIMARO		5	1	1				2			1		2	1	1	1												15
BRENTA TOVEL-MONDI FRA'	12,0	16,5	23,0					22,0		20,0			23,0	22,0	20,0	18,5												18,0
MALE'		1																										1
MADDALENE MADDALENE SUD-OCCIDENTALE		19,5																										19,5
MALE'		1																										1
BRENTA TOVEL-MONDI FRA'		16,0																										16,0
MEZZANA		1	1																									2
PRESANELLA DESTRA VAL DI SOLE		15,0	21,0																									18,0
MONCLASSICO		3				2					1			1	2													9
BRENTA TOVEL-MONDI FRA'	18,7				21,0					25,0				24,5	17,0													20,2
OSSANA		1										1																2
PRESANELLA DESTRA VAL DI SOLE		16,0									15,0																	15,5
PEIO		2											1					1										4
REDIVAL REDIVAL		15,5											20,0					22,0										18,3
PEIO		1		2								1																4
RABBI RABBI		20,0		17,0							22,0																	19,0
PELLIZZANO		3	2											1						1								7
PRESANELLA DESTRA VAL DI SOLE		16,7	15,8											22,0						20,0								17,6
PELLIZZANO		1																										1
RABBI RABBI		15,0																										15,0
RABBI								1																				1
MADDALENE MADDALENE SUD-OCCIDENTALE								18,0																				18,0
RABBI		5		1	1		2	1				1			1			2		1								15
RABBI RABBI		14,3		18,0	21,0		21,5	22,0			26,0				26,0			16,5		19,0								18,6
TERZOLAS		1																										1
MADDALENE MADDALENE SUD-OCCIDENTALE		14,0																										14,0
VERMIGLIO		1												1	1													3
REDIVAL REDIVAL		17,0												22,5	19,5													19,7
VERMIGLIO		6	2			1	1				2	1	1															14
PRESANELLA DESTRA VAL DI SOLE		16,8	18,5			21,0	21,0				20,5	22,0	21,5															18,9
Numero totale		37	8	4	2	5	4	5			2	5	4	6	5	2	3	1	2									95
Peso medio totale		15,5	18,8	18,8	20,8	21,0	21,0	21,0			22,5	20,8	22,0	21,4	19,9	18,8	18,3	24,0	19,5									18,5

MASCHI

Numero di capi con relativo peso medio per età valutata

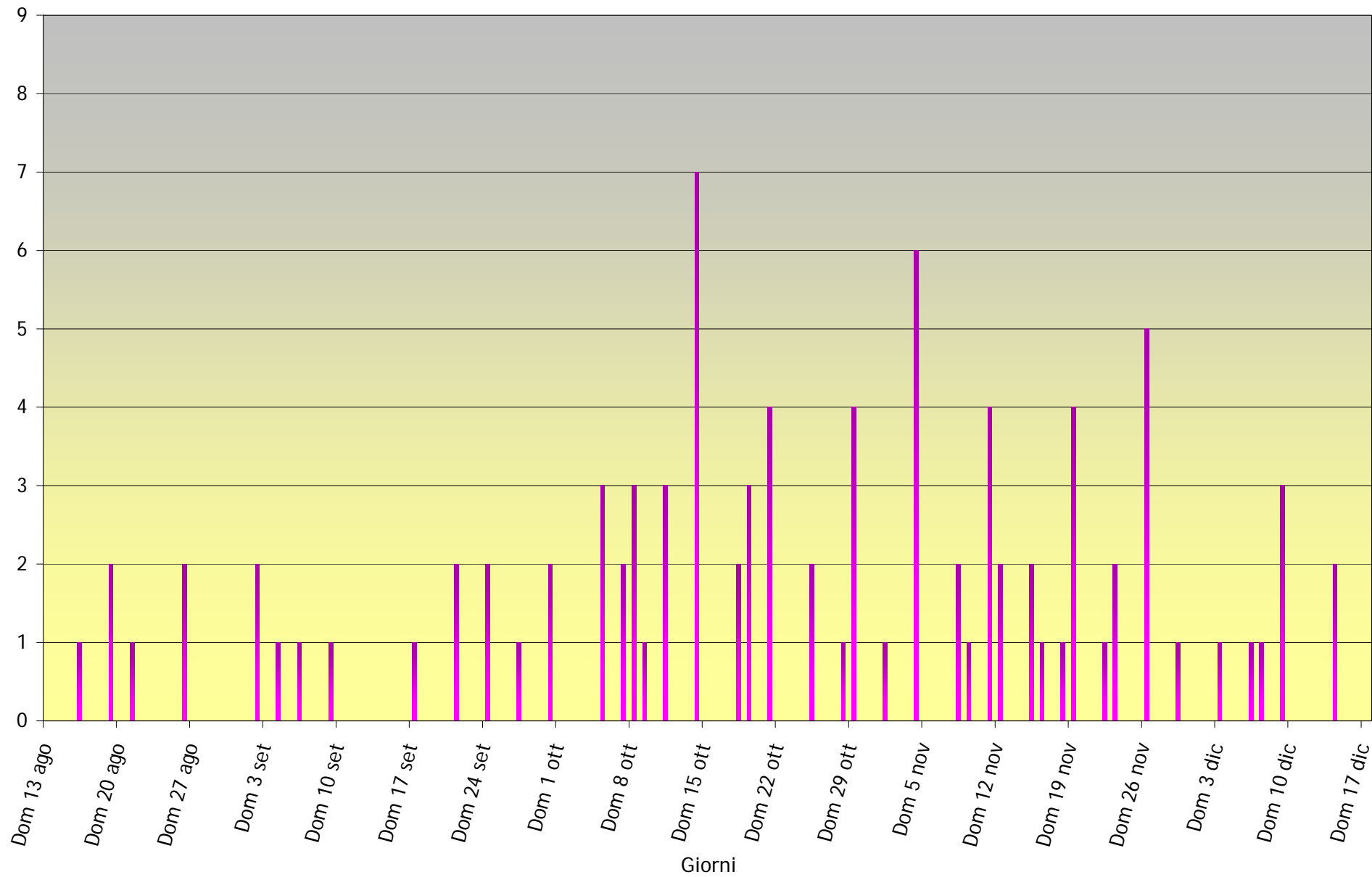
riserva, area faunistica, subarea	Picc.	1	2	3	4	5	6	7	8	9	10	11	12	13	14	15	16	17	18	19	20	21	22	23	24	25	NV	Tot.
CALDES - CAVIZZANA BRENTA TOVEL-MONDI FRA'			1			1																						2
CALDES - CAVIZZANA MADDALENE MADDALENE SUD-OCCIDENTALE		1 16,0																										1 16,0
COMMEZZADURA BRENTA TOVEL-MONDI FRA'		2 14,0		1 24,0			1 26,0					1 25,5																5 20,7
CROVIANA BRENTA TOVEL-MONDI FRA'		1 19,0			2 27,5		2 31,5	1 20,0																				6 26,2
DIMARO BRENTA TOVEL-MONDI FRA'		6 16,1		2 20,8	1 30,0	2 25,5	2 29,5	5 28,1																				18 23,3
MALE' BRENTA TOVEL-MONDI FRA'						1 27,5								1 28,0														2 27,8
MALE' MADDALENE MADDALENE SUD-OCCIDENTALE			1 27,0			1 27,5																						2 27,3
MEZZANA PRESANELLA DESTRA VAL DI SOLE		1 15,0				1 22,0					1 29,0																	3 22,0
MEZZANA RABBI RABBI			1 28,0	1 22,5																								2 25,3
MONCLASSICO RABBI RABBI		1 16,0						1 22,5																				2 19,3
MONCLASSICO BRENTA TOVEL-MONDI FRA'		5 12,7	1 18,0	1 28,0	1 25,5	3 29,2	2 26,8		1 29,0																			14 21,8
OSSANA PRESANELLA DESTRA VAL DI SOLE		2 16,8		1 22,0	1 26,0	1 30,0	1 26,0	1 18,0	1 29,0																			8 23,1
PEIO REDIVAL REDIVAL		4 16,8	2 25,0	1 26,0	1 27,0	1 30,0						1 26,0																10 22,6
PEIO RABBI RABBI		3 15,8									1 26,0					1 28,0												5 20,3
PELLIZZANO RABBI RABBI							1 19,5																					1 19,5
PELLIZZANO PRESANELLA DESTRA VAL DI SOLE		4 15,8	1 24,0			3 27,0		1 28,0		1 28,5																		10 22,5
RABBI MADDALENE MADDALENE SUD-OCCIDENTALE		1 11,0		1 25,0			1 31,5																					3 22,5
RABBI RABBI RABBI		3 14,0		2 22,8	1 29,0	1 31,0	2 26,0	2 34,3	2 30,0																			13 25,2
TERZOLAS BRENTA TOVEL-MONDI FRA'		1 14,0																										1 14,0
TERZOLAS MADDALENE MADDALENE SUD-OCCIDENTALE		1 15,0																										1 15,0
VERMIGLIO REDIVAL REDIVAL		3 16,3		1 24,5	1 31,0		1 33,5	1 30,0																				7 24,0
VERMIGLIO PRESANELLA DESTRA VAL DI SOLE		5 16,7	1 19,0	2 26,5	2 25,5	1 24,0	3 30,0			1 29,5		1 33,5	1 24,0															17 24,0
Numero totale		44	8	13	10	16	16	12	4	2	2	3	1	1		1												133
Peso medio totale		15,4	23,7	24,0	27,5	27,4	28,4	27,3	29,5	29,0	27,5	28,3	24,0	28,0		28,0												23,1

Camoscio - Abbattimenti maschi per data

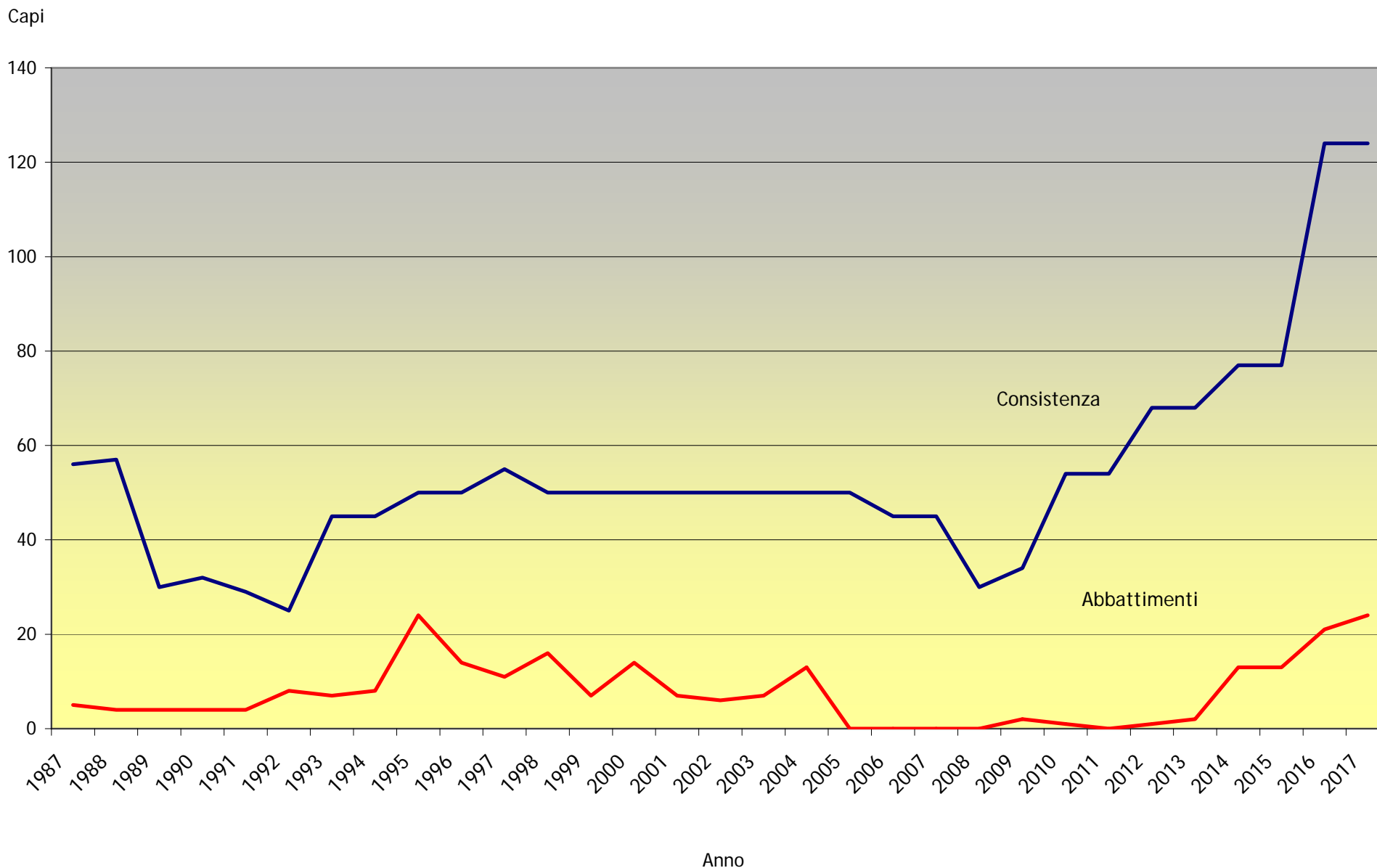


Camoscio - Abbattimenti femmine per data

Capi



Muflore - Consistenza e abbattimenti dal 1987



Val di Sole - Muflone

caccia autunnale con piano d'abbattimento 16/08/17 - 14/12/17

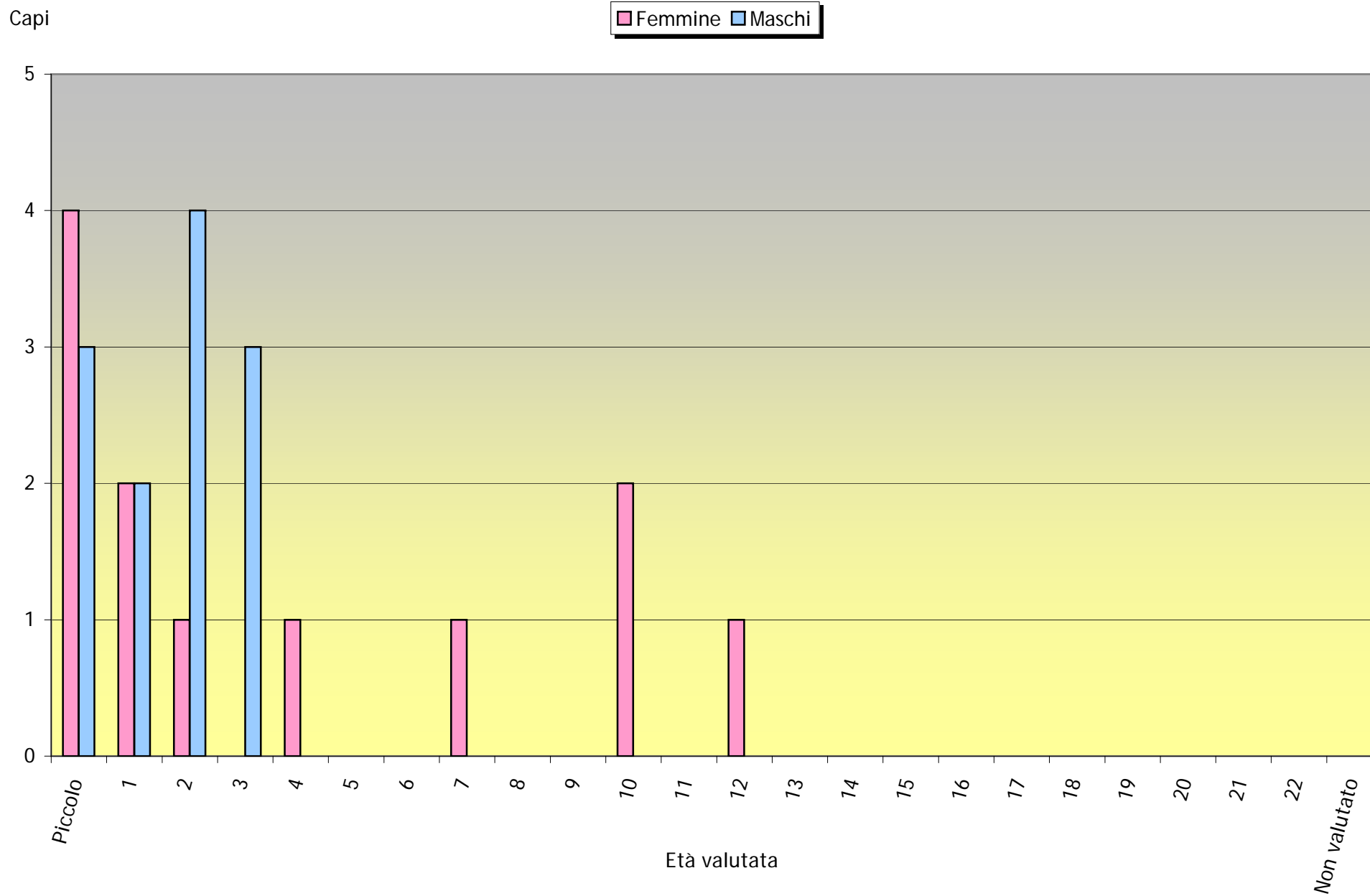
caccia autunnale senza piano d'abbattimento 01/10/17- 30/11/17

Categoria	Abbattimenti
Maschi 2° Classe	6
Maschi 1° Classe	3
Femmine	8
Piccoli	7
Non Valutati	
Totale	24

A 3D pie chart illustrating the distribution of muflon kills across four categories. The chart is divided into four segments: Femmine (33%, pink), Piccoli (29%, light green), Maschi 2° Classe (25%, light blue), and Maschi 1° Classe (13%, light purple). The segments are shown in a perspective view, giving the chart a three-dimensional appearance.

Categoria	Abbattimenti	Percentuale
Maschi 2° Classe	6	25%
Maschi 1° Classe	3	13%
Femmine	8	33%
Piccoli	7	29%

Mufone - Abbattimenti per età valutata



Riserva	ASSEGNAZIONI								ABBATTIMENTI								
	Maschi			Femmine	Piccoli	Femmine o piccoli generico	generico	Totale	Maschi				Femmine		Piccoli	Non Val.	Totale
	II	I	Totale						II	I	Totale	Età Media I^	Totale	Età Media			
OSSANA Colonia - Val di Sole	1	1	2	2	2			6	1		1	2,0	1	12,0	1		3
OSSANA Colonia - Val Nambrone							1	1							1		1
PEIO	3	2	5	5	4			14	2	2	4	2,3	4	4,0	1		9
PELLIZZANO	1		1			1		2	1		1	1,0					1
VERMIGLIO	3	2	5	5	4			14	2	1	3	2,3	3	6,3	4		10
Totale	8	5	13	12	10	1	1	37	6	3	9	2,1	8	5,9	7		24

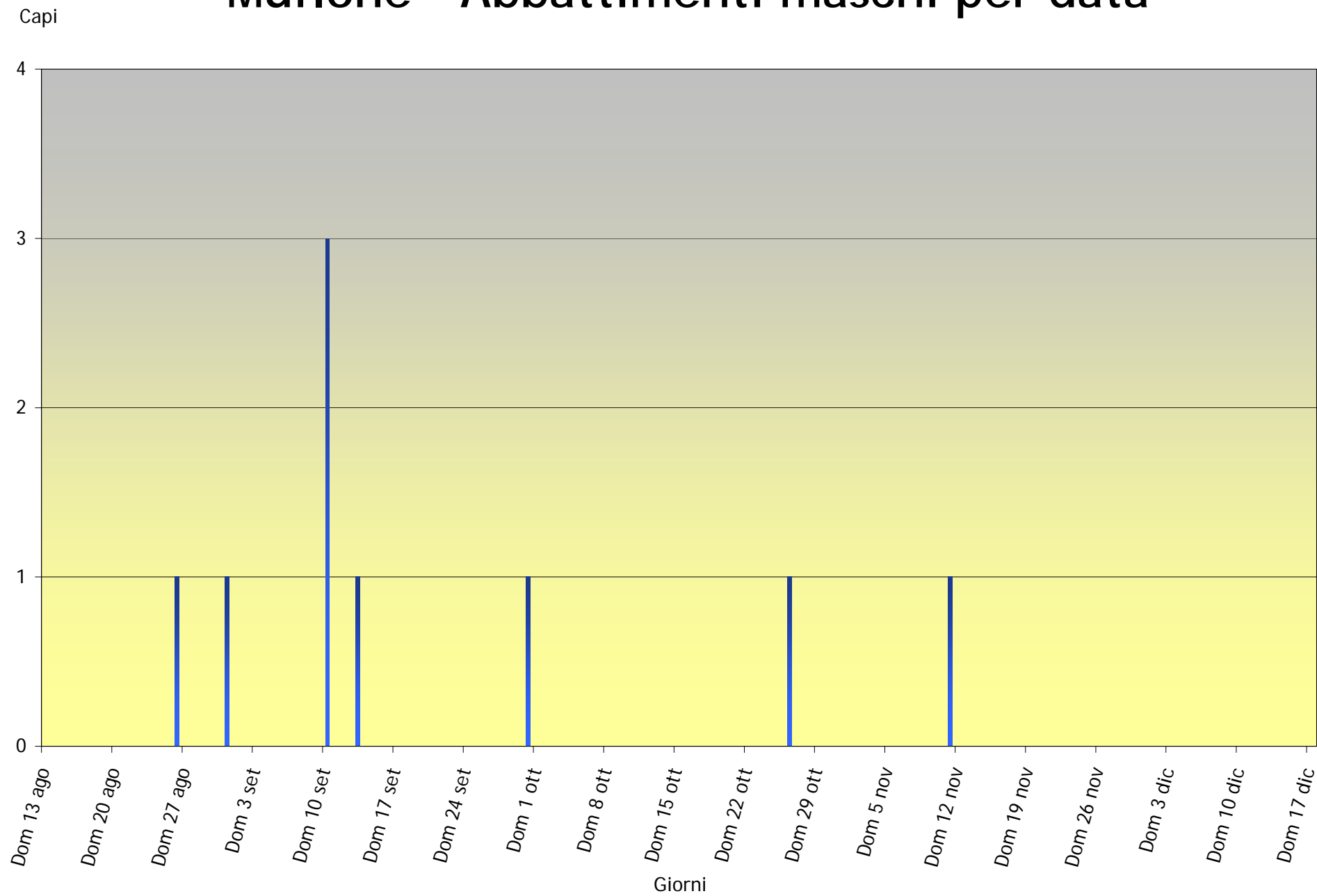
FEMMINE	Numero di capi con relativo peso medio per età valutata																												
	Riserva	Picc.	1	2	3	4	5	6	7	8	9	10	11	12	13	14	15	16	17	18	19	20	21	22	23	24	25	NV	Tot.
OSSANA Colonia - Val di Sole		1												1															2
		15,0												24,0															19,5
PEIO		1	2			1						1																	5
		14,0	19,5			20,0						19,0																	18,4
VERMIGLIO		2		1					1			1																	5
		13,5		19,0					24,0			22,0																	18,4
Numero totale		4	2	1		1			1			2		1															12
Peso medio totale		14,0	19,5	19,0		20,0			24,0			20,5		24,0															18,6

MASCHI

Numero di capi con relativo peso medio per età valutata

Riserva	Picc.	1	2	3	4	5	6	7	8	9	10	11	12	13	14	15	16	17	18	19	20	21	22	23	24	25	NV	Tot.
OSSANA Colonia - Val di Sole			1																									1
			29,0																									29,0
OSSANA Colonia - Val Nambrone	1																											1
	10,0																											10,0
PEIO		1	1	2																								4
		27,5	31,5	32,0																								30,8
PELLIZZANO		1																										1
		26,5																										26,5
VERMIGLIO		2	2	1																								5
		15,0	29,0	32,5																								24,1
Numero totale		3	2	4	3																							12
Peso medio totale		13,3	27,0	29,6	32,2																							25,8

Muflore - Abbattimenti maschi per data



Mufzone - Abbattimenti femmine e piccoli per data

